

Ze zámku na Zelenou horu



Začneme v Zámku Žďár, kde najdete zábavu na několik hodin. Nechybí zde kavárna, obchod se suvenýry ani informační centrum. Navštivte zde i Muzeum nové generace, které patří mezi nejkreativnější muzea ve střední Evropě. Ze zámecké terasy se vydejte přes hráz Konventního rybníka do poutního kostela sv. Jana Nepomuckého na Zelené hoře. Rybník je zrcadlem kostela, který vyrostl nedaleko kláštera na popud opata Václava Vejmluvy. Je vrcholným dílem architekta J. B. Santiniho a je jednou ze 14 památek UNESCO v České republice.



1,7 km
nenáročná



Zámek Žďár nad Sázavou
Muzeum nové generace
Zelená hora

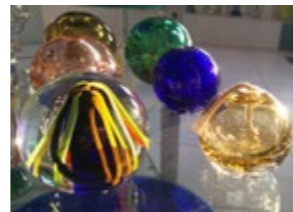
Za sklářstvím až k moři Vysočiny



Ze zámeckého parkoviště zamíříme za neobyčejným zážitkem do 7 km vzdálené sklárny Jaroslav Svoboda AGS v nedalekém Karlově. V pracovní dny od 6 do 13 hodin vás zde bude čekat otevřená náruč zdejších sklářů. Z Karlova je to k Velkému Dárku, co by kamenem dohodil. Pokud máte chuť na pěší procházku spojenou s koupáním. Vodní plocha, sportovní vyžití, možnost ubytování ve dvou kempech, několik občerstvovacích zařízení, lyžařské běžecké stopy nebo letní večery se živou hudbou.



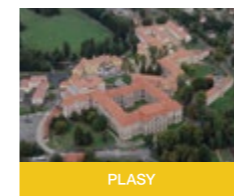
12,5 km
nenáročná



Sklárna Karlov
Velké Dárko
Zámek Žďár nad Sázavou
Zelená hora

Putujte s námi cisterciáckou krajinou

Vydejte se s námi po stopách cisterciáků, které jsou ve spolupracujících klášterních krajinách Velehrad, Plasy, Vyšší Brod a Žďár nad Sázavou patrné do dnešních dnů. Budete udiveni, co všechno nám cisterciáčtí mniši přinesli a co se nám dochovalo až do dnešních dnů.



PLASY



VYŠŠÍ BROD



VELEHRAD

Všechny tyto kláštery vznikly v letech 1144-1259 jako součást morimondské větve Řádu v místech, která odpovídala cisterciáckým nárokům na klid a odlehlost místa. Klášter ve Vyšším Brodě je doposud funkční, ostatní jsou dnes významnými národními kulturními památkami. Cisterciácké klášterní krajiny jsou typické především způsobem práce s vodou, dochovaly se unikátní vodní systémy a vytvořené rybníční soustavy, četné hamry i mlýny. Výraznými dominantami krajin jsou komplexy hospodářských dvorů, stále živé je ovocnářství a vinařství, lesní a rybníční hospodaření. Krajiny jsou protkané sítěmi cest, spojujících původně kláštery s hospodářským zázemím, obcemi i poutními místy. Klášterní krajiny zdobí množství drobných sakrálních památek i mimořádné stavební perly, jakými jsou Mariánská Týnice nebo poutní kostel sv. Jana Nepomuckého, památka UNESCO.



Turistické a informační centrum Zámek Žďár
Zámek 8/8, 59102 Žďár nad Sázavou Tel.: 564 565 231,
www.zamekzdar.cz

Turistické infocentrum Žďár nad Sázavou
nám. Republiky 294/24, 59101 Žďár nad Sázavou, Tel.: 566 628 539,
www.zdarns.cz



MAS Havlíčkův kraj, o.p.s., Školní 500, 582 63 Ždírec nad Doubravou
www.havlickuvkraj.cz



Cisterciácké klášterní krajiny
Cistercian landscapes
connecting Europe



Kraj Vysočina

Aktivity MAS Havlíčkův kraj o.p.s. a nominaci sítě Cisterciácké klášterní krajiny na označení EHL podporuje kraj Vysočina.

Vydáno v roce 2022 v rámci projektu spolupráce PRV „Cisterciácké klášterní krajiny“, reg. č. 22/000/1931b/231/000001, sdružení vydavatelé: MAS Rozkvět z.s., MAS Světovina, o.p.s., MAS Havlíčkův kraj o.p.s. a MAS Buchlov, z.s., Řídící orgán: Ministerstvo zemědělství ČR
Zpracovatelé:
Texty: Martina Sedláková, Martina Schutová
Foto: Archiv Zámek Žďár
Grafika: Jihočeský venkov, z.s.
Zpracování a tisk: Machovský s.r.o.
NEPRODEJNĚ



Ze zámku po žďárských lesích a skalách

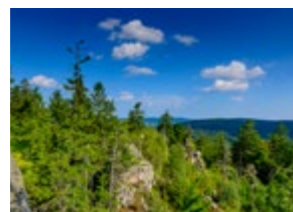
(trasa pro cross/mtb/elektrokola)



Trasu začneme v Zámku Žďár nad Sázavou, kde je multimediaální Muzeum nové generace, nejkreativnější muzeum ve střední Evropě. Pokračujeme přes přírodní rezervace Světnovská údolí a Olšina u Skleného až do obce Kadov, kde se můžete posilnit a zároveň obdivovat lidovou architekturu. V druhé polovině vás čekají skalní útvary v Dráteníčkách a Tisůvce, projekt můžete i rekreační oblast Milovy, Velké Dárko a Pilská nádrž. Odtud se pak můžete po vydařeném výletu posilnit v restauraci Tálský mlýn.



49,5 km
náročná



Zámek Žďár nad Sázavou
Světovská údolí
Kadov
Krátká
Dráteníčky
Milovy
Tisůvka - Čertův kámen
rybník Velké Dárko
Pilská nádrž
restaurace Tálský mlýn

Za tradičním mákem a do minipivovaru

(trasa pro cross/mtb/elektrokola)



Tato trasa vás ze žďárského zámku a bývalého kláštera zavede nejprve do obce Polnička, kde se můžete zastavit i občerstvit v dětském areálu Vagón. Dále podél rybníku Velké Dárko do Krucemburku, kde je k vidění hrob a pamětní síň Jana Zrzavého. V Havlíčkově Borové pak naleznete rodiště Karla Havlíčka Borovského s infocentrem. Rovnou za nosem pak trasa vede přes Račín, který se pyšní hotelem Leopold s Račinským minipivovarem Richard. Regionální kuchyni na trase můžete ochutnat i na zahrádce restaurace Tálský mlýn.



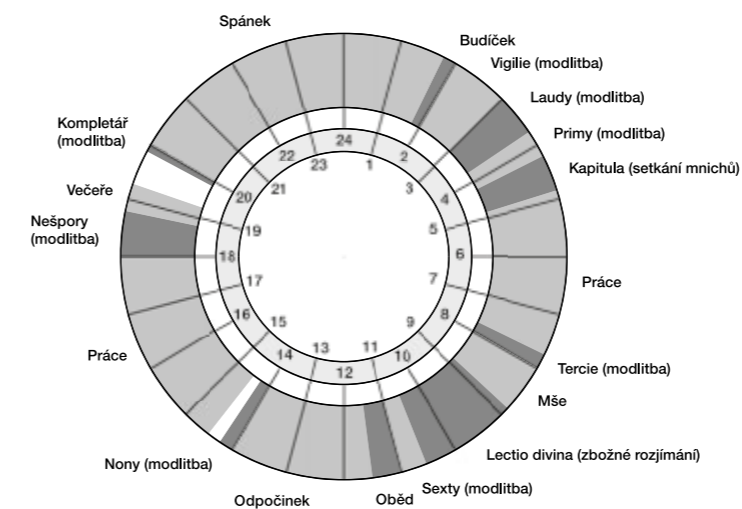
42,7 km
náročná



Zámek Žďár nad Sázavou
Vagón Polnička
rybník Velké Dárko
Krucemburk
Havlíčková Borová
Račín
Restaurace Tálský mlýn

Denní režim mnichů v době letního slunovratu

01.45 budíček	11.30–14.00 odpočinek
02.00–03.00 vigilie	14.00–14.15 nony
03.00–03.45 laudy	14.30–18.00 práce
04.00–04.15 primy	18.00–18.45 nešpory
04.15–04.40 kapitula	18.45–19.15 večere
04.40–07.45 práce	19.50–20.00 kompletář
07.45–08.00 tercie	20.00–01.45 spánek
08.00–08.50 mše	
08.50–10.40 lectio divina	
10.40–11.00 sexty	
11.00–11.30 oběd	



CISTERCIÁCKÉ
KLÁŠTERNÍ KRAJINY



ŽĎÁR NAD SÁZAVOU

Putujte s námi cisterciáckou krajinou

EVROPSKÁ UNIE
Evropský zemědělský fond pro rozvoj venkova
Evropa investuje do venkovských oblastí
Program rozvoje venkova





ŽDÍREC
NAD DOUBRAVOU

Kruceburk

Vojnův Městec

Herálec

Havlíčková
Borová

CHKO
Žďárské vrchy

Velké Dářko

Škrdlovice

Polníčka

ŽDÁR
NAD SÁZAVOU

NOVÉ MĚSTO
NA MORAVĚ

LEGENDA

- zástavba; průmysl
- les; křeč
- louka; pole
- vodní plocha; vojenský prostor
- potok; řeka
- silnice I. třídy; silnice II. třídy
silnice III. třídy; ulice
- cesta; polní cesta
- cyklostezka; železnice
- lanovka; lyžařský vlek
- hranice přírodní památky a přírodní rezervace
- naučná stezka; hranice CHKO
- cyklotrasa hlavní; cyklotrasa vedlejší
- turistické trasy pěší
- informace; zámek; muzeum; nemocnice
- kostel; kaple; kříž
- hřbitov; pomník; kemp
- koupaliště; bazén; skála
- okruhy „Putuj s námi cisterciáckou krajinou“

0 0,55 1,1 1,65 2,2 km
1 : 55 000

