

Přes Vyšebrodský průsmyk

(trasa pro cross/mtb/elektrokola)



Trasa vedoucí k nejnižšímu bodu ČR prochází územím tzv. Klášterního lesa, původně blízkého zázemí kláštera...dnes území řady zaniklých obcí, kde ještě před 80 lety žili stovky obyvatel. Pozorný návštěvník naleznou v krajině nenápadné stopy po jejich obydlích, torza kaplí, boží muka či mohutné lípy. Dnes součástí přírodního parku Vyšebrodsko. Kratší okruh vede přes obec Studánky, kde se můžete i občerstvit. Před závěrečným sjezdem z Martínkovského vrchu doporučujeme výstup na vyhlídku u Maria Rast am Stein.



27,7 km
středně náročná



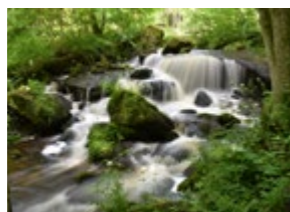
15,2 km
méně náročná

Vyšší Brod:
Cisterciácký klášter – kostel Nanebevzetí Panny Marie
Poštovní muzeum
Kostel Sv. Bartoloměje

Zaniklé obce:
Těchoraz
Herbertov
Horní Drkolná
Radvanov

Okruh Opatský kanál - Maria Rast am Stein - křižová cesta

(trasa pro pěší)



Okruh tvoří propojení 2 stávajících tras a můžete jej navázat na prohlídku kláštera, přivede vás do klidné přírody a míst vhodných pro rozjímání. Od kláštera se vydáte po značení naučné trasy Opatská stezka I., která vede lesem podél opatského kanálu k vodopádům sv. Wolfganga. Dále pokračujete po lesní cestě, přejdete Martínkovskou silnici a kolem turistického odpočívadla na Linecké stezce se dáte do vrchu k poutnímu místu Maria Rast am Stein. Do Vyššího Brodu se vracíme již otevřenou krajinou po trase křižové cesty „v protisměru“.



5,8 km
nenáročná



Cisterciácké opatství Vyšší Brod:
Prohlídková trasa I. – klášter
Prohlídková trasa II. – Závišův kříž
Prohlídková trasa III. – Ve znaku lilie a růže (individuální prohlídka bez průvodce)

Okruh Vyšší Brod - Kapličky - Přední Výtoň - Čertova stěna - Vyšší Brod

(trasa pro cross/mtb/elektrokola)

Trasu lze jet oběma směry, náš okruh začíná ostrým stoupáním po EV7/ EV13 na Mnichovici, nejvyšší převýšení vás čeká u zaniklé obce Kapličky, kde budete projíždět přírodní rezervací Rašeliniště Kapličky až na hranici přírodního parku Vyšebrodsko a CHKO Šumava. Od Přední Výtoně pojedete po pravém břehu Lipenské přehrady na Frýdavu, odkud vás převezve přívoz do Frymburku. Dále trasa pohodově klesá podél levého břehu řeky po Vltavské cyklostezce, kolem Čertových proudů s výhledem na Čertovu stěnu, až ke klášteru.



41,7 km
náročná

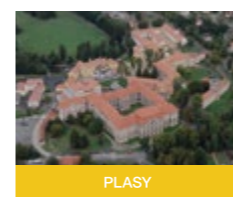


Přední Výtoň: kostel sv. Filipa a Jakuba
Frymburk: mariánský sloup, pranýř
Frymburk: muzeum
Loučovice: kaple sv. Prokopa
NPR Čertova stěna – Luč

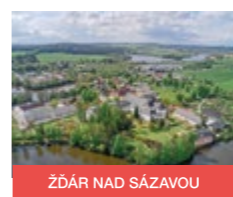
Zaniklé obce:
Martínkov
Krásná Pole
Kapličky
Dorstadt

Putujte s námi cisterciáckou krajinou

Vydejte se s námi po stopách cisterciáků, které jsou ve spolupracujících klášterních krajinách Velehrad, Plasy, Vyšší Brod a Žďár nad Sázavou patrné do dnešních dnů. Budete udiveni, co všechno nám cisterciáčtí mniši přinesli a co se nám dochovalo až do dnešních dnů.



PLASY



ŽDÁR NAD SÁZAVOU

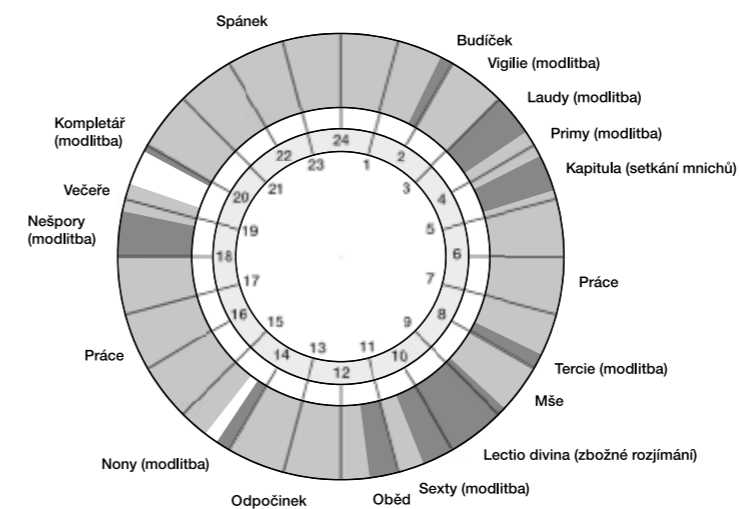


VELEHRAD

Všechny tyto kláštery vznikly v letech 1144-1259 jako součást morimondské větve Řádu v místech, která odpovídala cisterciáckým nárokům na klid a odlehlost místa. Klášter ve Vyšším Brodě je doposud funkční, ostatní jsou dnes významnými národními kulturními památkami. Cisterciácké klášterní krajiny jsou typické především způsobem práce s vodou, dochovaly se unikátní vodní systémy a vytvořené rybníční soustavy, četné hamry i mlýny. Výraznými dominantami krajin jsou komplexy hospodářských dvorů, stále živé je ovocnářství a vinařství, lesní a rybníční hospodaření. Krajiny jsou protkané sítěmi cest, spojujících původně kláštery s hospodářským zázemím, obcemi i poutními místy. Klášterní krajiny zdobí množství drobných sakrálních památek i mimořádné stavební perly, jakými jsou Mariánská Týnice nebo poutní kostel sv. Jana Nepomuckého, památka UNESCO.

Denní režim mnichů v době letního slunovratu

01.45 budíček	11.30–14.00 odpočinek
02.00–03.00 vigilie	14.00–14.15 nony
03.00–03.45 laudy	14.30–18.00 práce
04.00–04.15 primy	18.00–18.45 nešpory
04.15–04.40 kapitula	18.45–19.15 večeře
04.40–07.45 práce	19.50–20.00 kompletář
07.45–08.00 tercie	20.00–01.45 spánek
08.00–08.50 mše	
08.50–10.40 lectio divina	
10.40–11.00 sexty	
11.00–11.30 oběd	



Vyšší Brod - Malšín - Frymburk - Hořice na Šumavě

(trasa pro cross/mtb/elektrokola)

Trasa je napojena na železniční dopravu, startovat budeme z vlakového nádraží Vyšší Brod, 300m od kláštera, a zakončíme v Hořicích na Šumavě. Na trase do Malšína doporučujeme zajet ke kapli Panny Marie Pomocné na vrchu Tumberk, kde je vynikající vyhlídka na celé Lipensko. Trasu lze rozšířit u Frymburku o singltrail Na Martě. Část lesních a polních cest od Vřesné k rybníku Plánička může být podmáčena z rašelinných pramenišť; díky tomu jsou zde ideální podmínky pro výskyt vzácné mokřadní flóry i podhorské fauny.



42,5 km
náročná



Malšín: kostel Srdce Ježíšovo, ovocné sady, Tumberg
Hořice na Šumavě: zbytky kostela Panny Marie Bolestné
Muzeum pašijových her

Vyhlídky:
Vyšší Brod: Kraví Hora
Frymburk: Na Martě
Hořice na Šumavě: U Pašij



Turistické informační centrum Vyšší Brod
Náměstí 104, 382 73 Vyšší Brod, Tel.: +420 380 746 627,
<http://www.ivyssibrod.cz/>

Turistické centrum Cisterciácké opatství Vyšší Brod
Klášter 137, 382 73 Vyšší Brod, Tel.: +420 602 156 127,
<https://www.klastervyssibrod.cz/>

Infocentrum Frymburk
Frymburk 5, 382 79 Frymburk, Tel.: +420 724 966 060,
<https://www.frymburk.info/>

Infocentrum Lipno nad Vltavou
Lipno nad Vltavou 307, 382 78 Lipno nad Vltavou, Tel.: +420 731 410 800,
<https://www.lipno.info/>



Cisterciácké krajiny - connecting Europe



Jihočeský kraj

Aktivity MAS Rozkvět a nominaci sítě Cisterciácké krajiny na označení EHL podporuje Jihočeský kraj.



MAS Rozkvět, z.s., Školní 124, 38402 Lhenice
www.masrozkvet.cz

Vydáno v roce 2022 v rámci projektu spolupráce PRV „Cisterciácké klášterní krajiny“, reg. č. 22/000/1931b/231/000001, sdrúžení vydavatelé: MAS Rozkvět z.s., MAS Světovina, o.p.s., MAS Havlíčkův kraj o.p.s. a MAS Buchlov, z.s..
Řídící orgán: Ministerstvo zemědělství ČR
Zpracovatelé:
Texty: MAS Rozkvět a spolupracovníci
Foto: archiv MAS Rozkvět a spolupracovníci
Grafika: Jihočeský venkov, z.s.
Zpracování a tisk: Machovský s.r.o.
NEPRODEJNÉ



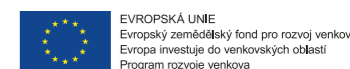


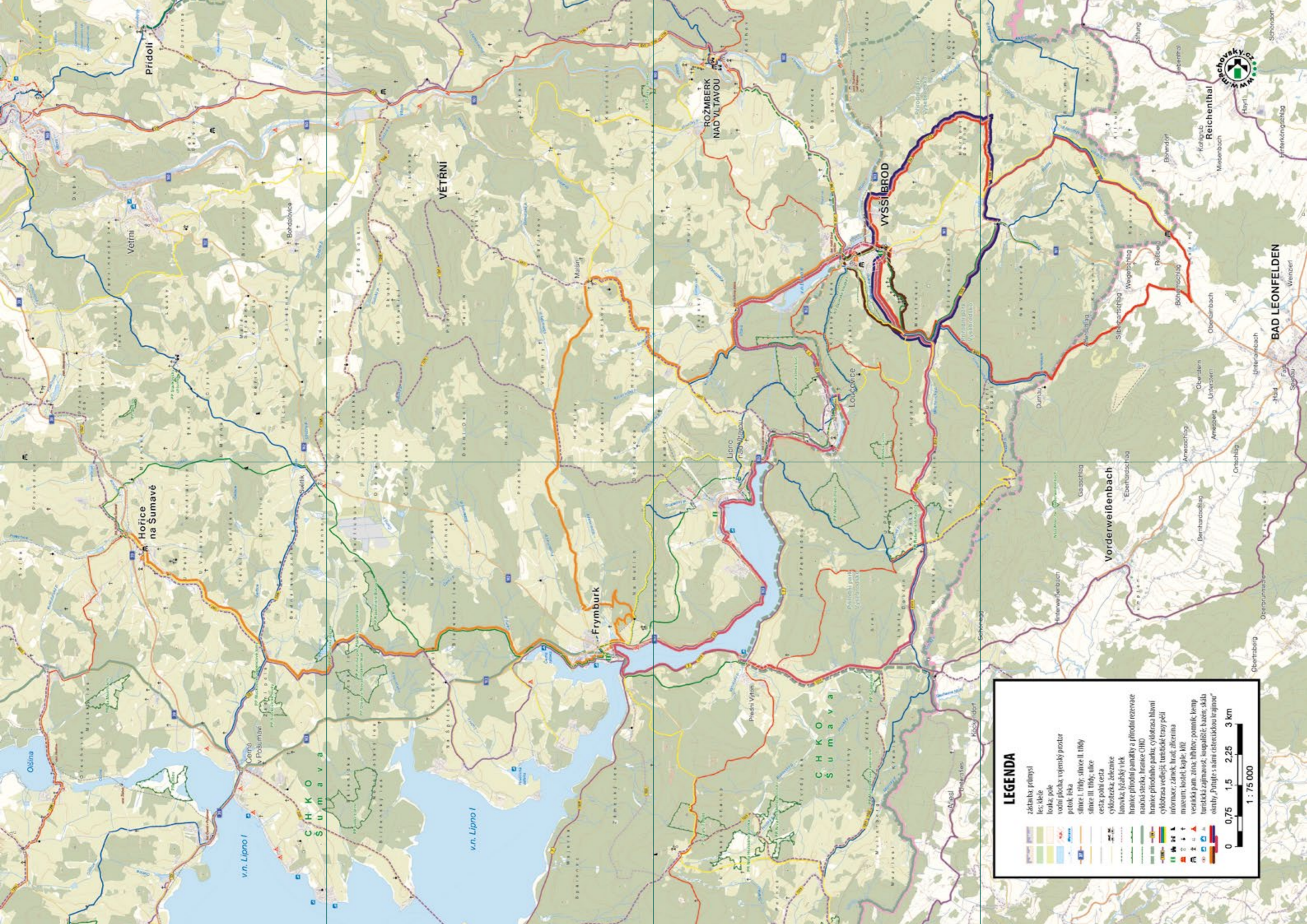
CISTERCIÁCKÉ
KLÁŠTERNÍ KRAJINY



VYŠŠÍ BROD

Putujte s námi cisterciáckou krajinou





LEGENDA

	zástavba, příměstí
	les, křele
	louka, pole
	vodní plocha; vojenský prostor
	potok, říka
	silnice I. třídy; silnice II. třídy
	silnice III. třídy, ulice
	cesta; poštovní cesta
	cyklostezka; železnice
	lanovka; lyžařský vlek
	hranice přírodní památky a přírodní rezervace
	národní stěška; hranice ČR/SK
	hranice přírodního parku; cyklotrasa hlávní
	cyklotrasa vedlejší; turistické trasy pěší
	informace; zámek; hrad; zřetina
	muzeum; kostel; kaple; hřb
	vesnická pam. zóna; hřbitov; pomník; kemp
	turistická zajímavost; koupaliště; bazén; skála
	okružní; Putujte s námi (ostředskou krajinou)

1 : 75 000