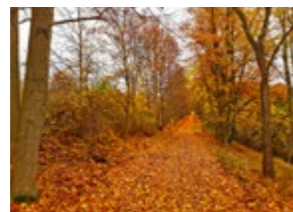


Po stopách vody i dávných mnichů

výšlap odměněný výhledem



5,5 km (6,8 km)
středně náročná



Vydejte se k místům, odkud cisterciáci čerpali vodu pro svůj klášter a nazpět se dostanete nejzachovalejším úsekem staré cisterciácké cesty, kterou prošlapaly generace mnichů. Cisterciáci stavěli své kláštery v údolích, odměnou za počáteční výšlap bude výhled na Plasy od kalvárie, která pohledově údolí uzavírá. Variantně lze odbočit k tzv. Psímu pomníku - památce zastřeleného psa knížete Metternicha. Kolem hrobky Metternichů, majitelů celého panství po zrušení kláštera, se budete vracet.

Klášter Plasy
Kalvárie
Studánka

Stará cesta
Psí pomník
Hrobka Metternichů

Proti proudu řeky Střely

nejen pro milovníky romantických železničních tratí



10,2 km (19,5 km)
středně náročná



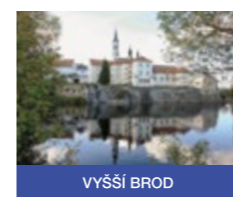
Podle pověsti odebírali cisterciáci vodu ze studánky Prelátka (prelát - představený kláštera). Nejkrásnější část údolí Střely vás dovede k bývalé hrázi Mladotického rybníka zaniklého po povodních roku 1872. Po jeho dně dojdete k soukromé opatské kapli, která se dříve v jeho hladině zrcadlila. Jedná se o první stavbu architekta Santiniho na Plasku. Zpět údolím lze jet vlakem s řadou tunelů. Nebo vystoupat lesem až k Žebnici a tamnímu kostelu sv. Jakuba Většího se Santiniho farou.

Prelátka
Podhrázský mlýn
Mladotický rybník

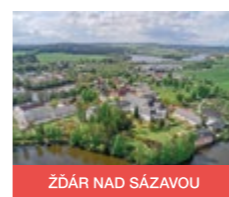
kaple Mladotice
kostel Žebnice
Žebnický vodopád

Putujte s námi cisterciáckou krajinou

Vydejte se s námi po stopách cisterciáků, které jsou ve spolupracujících klášterních krajinách Velehrad, Plasy, Vyšší Brod a Žďár nad Sázavou patrné do dnešních dnů. Budete udiveni, co všechno nám cisterciáčtí mniši přinesli a co se nám dochovalo až do dnešních dnů.



VYŠŠÍ BROD



ŽĎÁR NAD SÁZAVOU



VELEHRAD

Všechny tyto kláštery vznikly v letech 1144-1259 jako součást morimondské větve Řádu v místech, která odpovídala cisterciáckým nárokům na klid a odlehlost místa. Klášter ve Vyšším Brodě je doposud funkční, ostatní jsou dnes významnými národními kulturními památkami. Cisterciácké klášterní krajiny jsou typické především způsobem práce s vodou, dochovaly se unikátní vodní systémy a vytvořené rybníční soustavy, četné hamry i mlýny. Výraznými dominantami krajin jsou komplexy hospodářských dvorů, stále živé je ovocnářství a vinařství, lesní a rybníční hospodaření. Krajiny jsou protkané sítěmi cest, spojujících původně kláštery s hospodářským zázemím, obcemi i poutními místy. Klášterní krajiny zdobí množství drobných sakrálních památek i mimořádné stavební perly, jakými jsou Mariánská Týnice nebo poutní kostel sv. Jana Nepomuckého, památka UNESCO.

Perla mezi dvory

architekt Santini se neomezoval jen na ryze církevní stavby



11,1 km (20,2 km)
středně náročná



Plaská krajina nabízí výjimečné množství hospodářských dvorů tvořících pilíř cisterciáckého hospodářství, navíc architektonicky zajímavé. Nejen Hubenov vznikl podle plánů architekta Santiniho. Vstupní budova se zrcadlí v hladině přilehlého rybníka dodnes. Projdeme kolem soustavy rybníků (mniši uměli udržet vodu v krajině), lesem až k výhledu na další dvůr - Olšany. Variantně lze jít dál po hranici klášterního panství k potvorovskému románskému kostelu

Mariánská Týnice
dvůr Hubenov
soustava rybníků na Hradeckém potoce
dvůr Olšany
bílovský smírčí / hraniční kříž
románský kostel Potvorov

Cyklotrasa nejen po Staré plaské poutní cestě

za poznáním pestrosti zdejší krajiny



28,1 km
náročné převýšení



Projedte se jednou z nejstarších klášterních cest, kterou prošlapaly nohy místních cisterciáků jdoucích z kláštera až k bývalému poutnímu místu v Mariánské Týnici či hospodářským dvorům Sechutice a Hubenov. Otevře se před vámi pestrá paleta zdejší cisterciácké krajiny. Co nabízí? Nečekané výhledy, sochy ukryté mezi stromy, bývalé hospodářské dvory, hájovny, zájezdní hostinec od architekta Santiniho či malebnou přírodou, která ukáže, jaká údolí zde dokázala řeka Střela vytvořit.

Stará cesta
socha sv. Jana Nepomuckého
Mariánská Týnice
zájezdní hostinec Hadačka

dvůr Sechutice
Sechutická obora
bývalý dvůr Čečín

Podpisy opatů v krajině

Při putování krajinou narazíte na budovy či křížky, jež nesou na sobě znak či iniciály opata, iniciátora a hlavního finančníka stavby. Na Plasku se nejvíce v krajině doslova a do písmene zapsal Eugen Tyttl (ET, ve znaku má číslici 2 přes písmeno T) a Fortunát Hartmann (FH, kotva - symbol naděje), předposlední zdejší opat. Plná podoba znaku je jen na velkých stavbách, např. plaském konventu, ale můžete si být jisti, že v jednoduché variantě jej objevíte všude.



Turistické a informační centrum Plasy
Pivovarská 5, 331 01 Plasy, Tel.: 371 656 198,
www.plasy.cz/turista

Turistické infocentrum města Kralovice
Nám. Osvobození 32, 331 41 Kralovice, Tel.: 373 341 159,
www.tickralovice.webnode.cz

Klášter Plasy
Plzeňská 2, 331 01 Plasy,
www.klast-er-plasy.cz



MAS Světovina, Na Potocích 221, 338 28 Radnice
www.mas-svetovina.cz



Cisterciácké klášterní krajiny
connecting Europe



PLZEŇSKÝ KRAJ

Aktivity MAS Světovina a nominaci sítě Cisterciácké klášterní krajiny na označení EHL podporuje Plzeňský kraj.

Vydáno v roce 2022 v rámci projektu spolupráce PRV „Cisterciácké klášterní krajiny“, reg. č. 22/000/1931b/231/000001, sdrúžení vydavatelé: MAS Rozkvět z.s., MAS Světovina, o.p.s., MAS Havlíčkův kraj o.p.s. a MAS Buchlov, z.s..
Řídící orgán: Ministerstvo zemědělství ČR
Zpracovatelé:
Texty: Radka Ranochová, Pavel Duchoň
Foto: Pavel Duchoň, Ivo Kornatovský
Grafika: Jihočeský venkov, z.s.
Zpracování a tisk: Machovský s.r.o.
NEPRODEJNÉ



CISTERCIÁCKÉ
KLÁŠTERNÍ KRAJINY

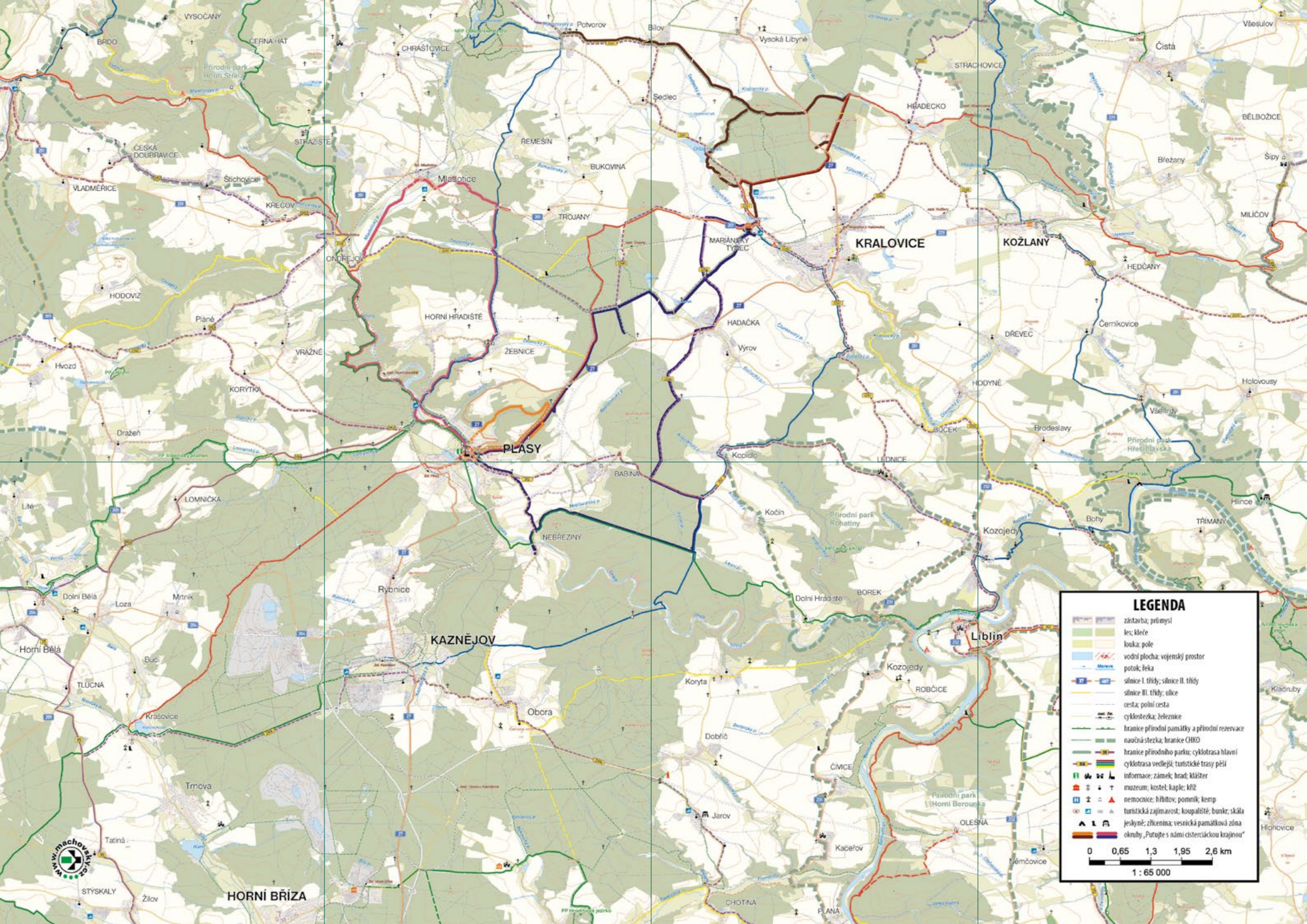


PLASY

Putujte s námi cisterciáckou krajinou

EVROPSKÁ UNIE
Evropský zemědělský fond pro rozvoj venkova
Evropa investuje do venkovských oblastí
Program rozvoje venkova





LEGENDA

	zástavba; průmysl
	les; kleče
	louka; pole
	vodní plocha; vojenský prostor
	potok; řeka
	silnice I. třídy; silnice II. třídy
	silnice III. třídy; ulice
	cesta; polní cesta
	cyklostezka; železnice
	hranice přírodní památky a přírodní rezervace
	naučná stezka; hranice CHKO
	hranice přírodního parku; cyklotrasa hlavní
	cyklotrasa vedlejší; turistické trasy pěší
	informace; zámek; hrad; klášter
	muzeum; kostel; kaple; kříž
	nemocnice; hřbitov; pomník; kemp
	turistická zajímavost; koupaliště; bunkr; skála
	jeskyně; zřícenina; vesničná památková zóna
	okruhy „Putujte s námi distriktickou krajinou“

0 0,65 1,3 1,95 2,6 km
1 : 65 000

