

Okolo Boršic kolem zaniklého mlýna i vinicemi



Téměř pět století působení cisterciáckého řádu zanechalo v klášterní krajině okolo Boršic jak církevní tak hospodářské objekty. Nenáročná trasa vás provede kolem jezu a pozůstatků zaniklého Dolního mlýna přes slovácké vinohrady a vinné sklípky ke kostelu sv. Václava a zdobené barokní faře. Klidnou atmosféru nasajete v překrásném okolí rybníku Halda. V prodloužené trase se pokocháte výhledem na hrad Buchlov i přilehlé chřibské vrcholky a objevíte trosky zaniklého Prostředního mlýna.



3,1 km
nenáročná



7,2 km
středně náročná

Boršice
fara Boršice
kostel sv. Václava

Z polešovických vinogradů k ořechovskému zámku



Trasa Vás provede nejjižnějšími kouty území, kde po staletí intenzivně hospodařil velehradský klášter. Výchozím bodem je nádherný polešovický kostel sv. Petra a Pavla dokončený 1735. V nejvyšších polohách trasy se tyčí dvě rozhledny s výhledem do širého okolí. K ořechovskému zámku, který v 17. a 18. století sloužil jako letní sídlo velehradských řeholníků, nechal opat Malý zhotovit pískovcovou sochu sv. Jana Nepomuckého. Cesta je lemovaná vinohrady Vinice Mniška (Myška), která je zmiňována již v roce 1454.



10,9 km
náročná



Ořechov
hraniční kámen
zámek Ořechov

Polešovice
kostel sv. Petra a Pavla
hospodářský dvůr Polešovice
sýpka Polešovice
vinice Mniška (Mnišky)

Okolo Jalubí překrásné výhledy do kraje, kaplička v polích i tajemný mýtný kámen



Na trase objevíte stopy působení velehradského kláštera v krajině sousedící vesnice Jalubí. Navštívíte pozdně barokní kostel, který je výraznou dominantou regionu a malebnou barokní kapličku na výšině při staré cestě na Velehrad. Mýtný kámen v centru obce původně v polích vymezoval hranici klášterních pozemků. Zavítáte také k novodobé replice větrného mlýna z 19. století. Prodloužená trasa nabídne výhledy na údolí řeky Moravy, Velehrad i Chřiby.



4,2 km
nenáročná



7,6 km
středně náročná

Jalubí
cesta Jalubí - Velehrad
zaniklá cihelna
kapličky Panny Marie Bolesné
Konventní rybník

kostel sv. Jana Křtitele
mýtný kámen Jalubí
Úvoz
Pavlovský rybník

Velehradský klášter srdce cisterciácké klášterní krajiny



Poutní místo Velehrad leží v samotném srdci velehradské klášterní krajiny. Prohlédnete si zde překrásnou barokní baziliku či přilehlou kapli Cyrillu. V podzemí baziliky objevíte pozůstatky původních románských základů klášterních budov. Ke klášternímu komplexu patřily dnes více či méně zachované hospodářské a technické stavby. Navštívíte tedy např. bývalý mlýn a hospodářský dvůr, projděte se po barokním mostě a středověké dlážděné cestě Háje. Delší trasa Vám nabídne výhled do širého okolí a poodhalí přírodní krásy klášterních lesů na východním úpatí Chřibů.



4,7 km
nenáročná



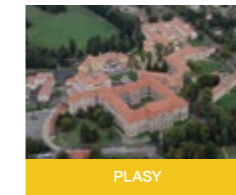
9,9 km
náročná

Velehrad
konvent Velehrad
bývalá cihelna
dlážděná cesta v lese Hájků
Dolní Hrádek
Dolní mlýn

Háj Velehrad
Klášterní sklep Stojanov
bývalý hospodářský dvůr
kláštera

Putujte s námi cisterciáckou krajinou

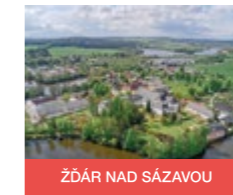
Vydejte se s námi po stopách cisterciáků, které jsou ve spolupracujících klášterních krajinách Velehrad, Plasy, Vyšší Brod a Žďár nad Sázavou patrné do dnešních dnů. Budete udiveni, co všechno nám cisterciáčtí mniši přinesli a co se nám dochovalo až do dnešních dnů.



PLASY



VYŠŠÍ BROD

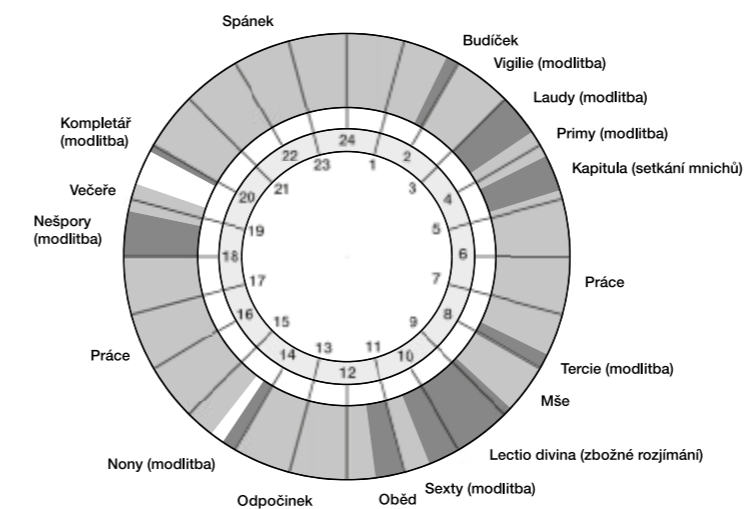


ŽĎÁR NAD SÁZAVOU

Všechny tyto kláštery vznikly v letech 1144-1259 jako součást morimondské větve Řádu v místech, která odpovídala cisterciáckým nárokům na klid a odlehlost místa. Klášter ve Vyšším Brodě je doposud funkční, ostatní jsou dnes významnými národními kulturními památkami. Cisterciácké klášterní krajiny jsou typické především způsobem práce s vodou, dochovaly se unikátní vodní systémy a vytvořené rybníční soustavy, četné hamry i mlýny. Výraznými dominantami krajin jsou komplexy hospodářských dvorů, stále živé je ovocnářství a vinařství, lesní a rybníční hospodaření. Krajiny jsou protkané sítěmi cest, spojujících původně kláštery s hospodářským zázemím, obcemi i poutními místy. Klášterní krajiny zdobí množství drobných sakrálních památek i mimořádné stavební perly, jakými jsou Mariánská Týnice nebo poutní kostel sv. Jana Nepomuckého, památka UNESCO.

Denní režim mnichů v době letního slunovratu

01.45 budíček	11.30–14.00 odpočinek
02.00–03.00 vigilie	14.00–14.15 nony
03.00–03.45 laudy	14.30–18.00 práce
04.00–04.15 primy	18.00–18.45 nešpory
04.15–04.40 kapitula	18.45–19.15 večeře
04.40–07.45 práce	19.50–20.00 kompletář
07.45–08.00 tercie	20.00–01.45 spánek
08.00–08.50 mše	
08.50–10.40 lectio divina	
10.40–11.00 sexty	
11.00–11.30 oběd	



Turistické informační centrum Buchlovce
nám. Svobody 24, 687 08 Buchlovce, Tel.: 572 595 996,
www.buchlovce.cz/mestys/informacni-centrum/

Turistické centrum Velehrad
Salašská 62, 687 06 Velehrad, Tel.: 723 984 080,
www.velehrad.cz/turisticke-centrum

Infocentrum Velehrad
U Lípy 302, Velehrad 687 06, Tel. 571 110 538,
www.velehradinfo.cz



MAS Buchlov, z.s., Masarykova 273, 687 08 Buchlovce

www.buchlov.cz



Cisterciácké krajiny
connecting Europe



Zlínský kraj

Aktivita MAS Buchlov a nominaci sítě Cisterciácké krajiny na označení EHL podporuje Zlínský kraj.

Vydáno v roce 2022 v rámci projektu spolupráce PRV „Cisterciácké klášterní krajiny“, reg. č. 22/000/1931b/231/000001, sdružení vydavatelé: MAS Rozkvět z.s., MAS Světovina, o.p.s., MAS Havlíčkův kraj o.p.s. a MAS Buchlov, z.s..
Řídicí orgán: Ministerstvo zemědělství ČR
Zpracovatelé:
Texty: MAS Buchlov a spolupracovníci
Foto: archiv MAS Buchlov a spolupracovníci
Grafika: Jihočeský venkov, z.s.
Zpracování a tisk: Machovský s.r.o.
NEPRODEJNÉ



CISTERCIÁCKÉ
KLÁŠTERNÍ KRAJINY

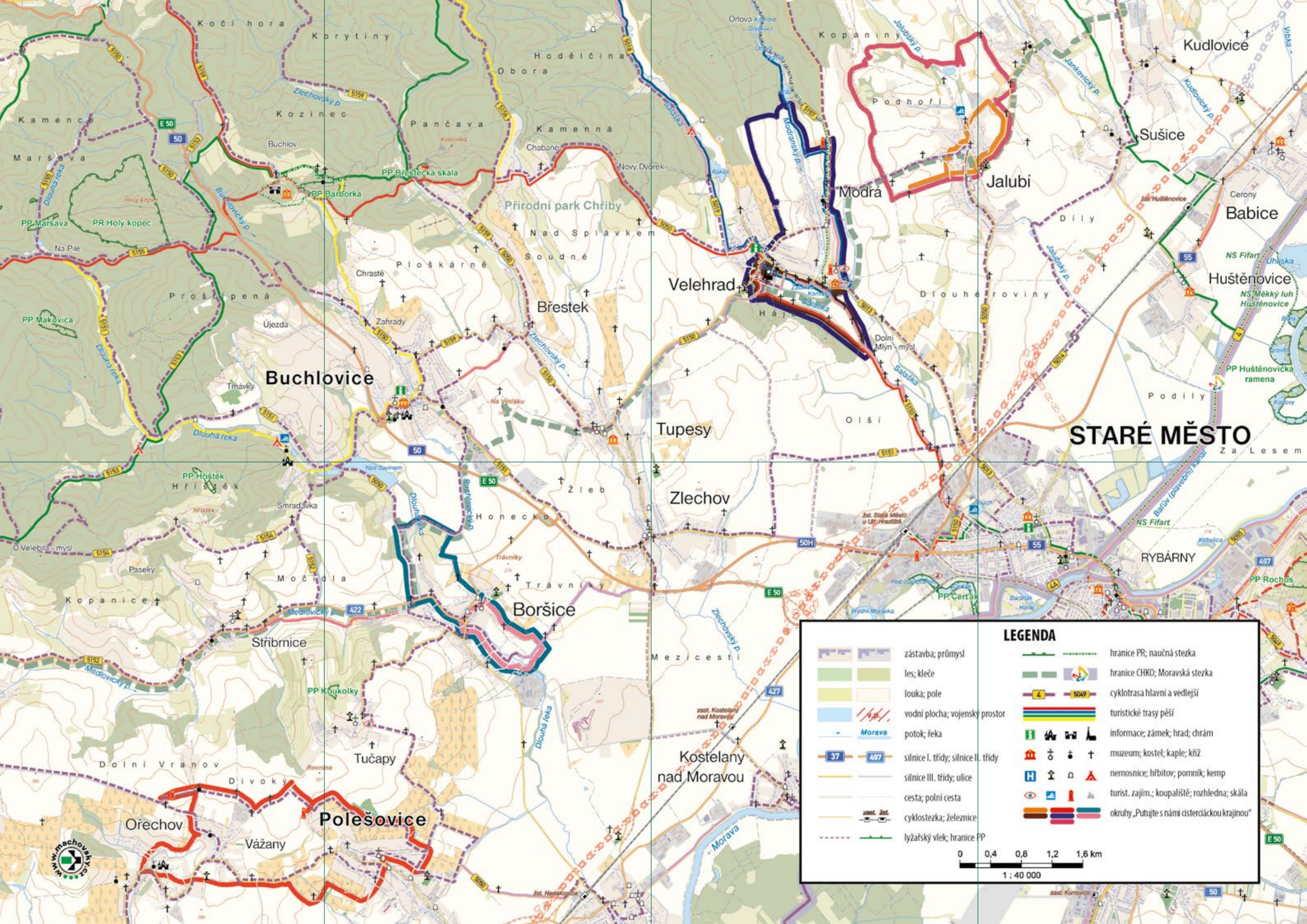


VELEHRAD

Putujte s námi cisterciáckou krajinou

EVROPSKÁ UNIE
Evropský zemědělský fond pro rozvoj venkova
Evropa investuje do venkovských oblastí
Program rozvoje venkova





STARÉ MĚSTO

LEGENDA

	zástavba; průmysl		hranice PR; naučná stezka
	les; křeč		hranice CHKO; Moravská stezka
	louka; pole		cyklotrasa hlavní a vedlejší
	vodní plocha; vojenský prostor		turistické trasy pěší
	potok; řeka		informace; zámek; hrad; chrám
	silnice I. třídy; silnice II. třídy		muzeum; kostel; kaple; kříž
	silnice III. třídy; ulice		nemocnice; hřbitov; pomník; kemp
	cesta; polní cesta		turist. zajím.; koupaliště; rozhledna; skála
	cyklostezka; železnice		okruhy „Putujte s námi čísteckou krajinou“
	lyžařský vlek; hranice PP		

0 0,4 0,8 1,2 1,6 km
1 : 40 000

Buchlovice

Borešovice

Tupesy

Zlechov

Kostelany nad Moravou

Polešovice

Modrá

Jalubí

Sušice

Babice

Huštěnovice

RYBÁRNÝ

PP Rochus

Přírodní park Chřiby

Kamence

Marsava

PP Marsava

PP Makovička

PP Hřístěk

Kopanice

Ořechov

Vážany

WIMACHOVSKÝ